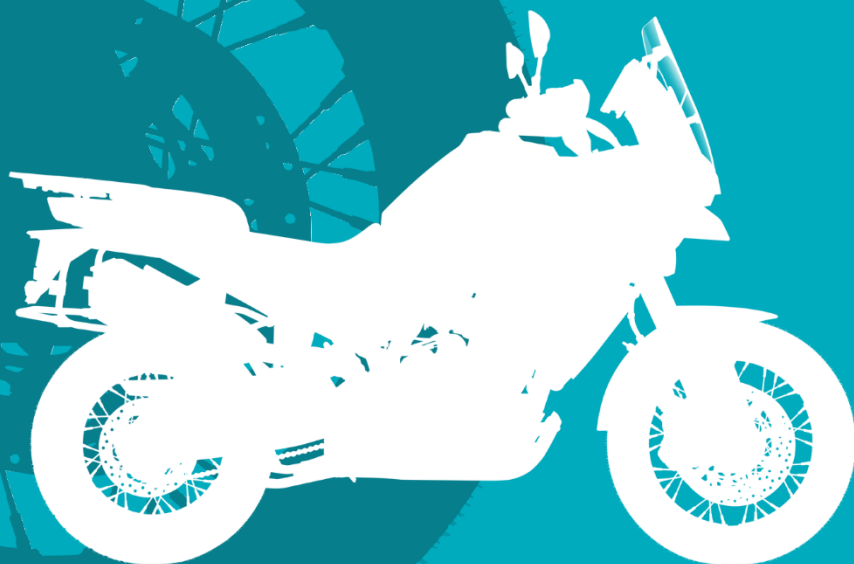




CFMOTO

**TRANSPORTO PRIEMONĖS
TECHNINĖS PRIEŽIŪROS
IR GARANTIJOS
KNYGELĖ**



Dėkojame, kad pasirinkote CFMOTO. Šioje transporto priemonės techninės priežiūros ir garantijos knygelėje aprašomos kokybės garantijos termino sąlygos, aptarnavimas bei priežiūros taisyklės, kurių privalu laikytis kokybės garantijos termino metu ir jam pasibaigus. Tai ne tik leis užtikrinti saugų ir efektyvų eksploatavimą, bet kartu padės maksimaliai patirti ir įvertinti įsigytos transporto priemonės privalumus. Elektroninę vartotojo vadovo versiją konkrečiam transporto priemonės modeliui (lietuvių kalba) taip pat galite rasti adresu: www.cfmoto.lt.

Kokybės garantija suteikiama tik toms transporto priemonėms, kurios buvo įsigytos oficialiose CFMOTO platinimo vietose*. Aktualų platintojų sąrašą galite rasti www.cfmoto.lt/partneriai.

* Kokybės garantijos terminu pasikeitus TRANSPORTO PRIEMONĖS savininkui, iki kokybės garantijos termino pabaigos kokybės garantija naujam TRANSPORTO PRIEMONĖS savininkui yra taikoma tomis pačiomis sąlygomis ir ta pačia apimtimi, kokia buvo taikyta pirmajam TRANSPORTO PRIEMONĖS savininkui. Pasikeitus TRANSPORTO PRIEMONĖS savininkui, kokybės garantijos terminas iš naujo nėra pradedamas skaičiuoti. PIRKĖJAS naująjį TRANSPORTO PRIEMONĖS savininką įsipareigoja tinkamai supažindinti su gamintojo nustatytais TRANSPORTO PRIEMONĖS eksploataavimo reikalavimais ir kokybės garantijos sąlygomis. Apie TRANSPORTO PRIEMONĖS savininko pasikeitimą kokybės garantijos terminu PIRKĖJAS taip pat turi informuoti PARDAVĖJĄ.

TRANSPORTO PRIEMONĖS IDENTIFIKACINIAI DUOMENYS

(žemiau esančius duomenis prašome pateikti pardavėjo atstovui (servisui), kai lankysitės dėl aptarnavimo, remonto darbų arba dalių bei papildomų priemonių užsakymo)

Transporto priemonė:	Valstybinis numeris:
Transporto priemonės identifikavimo numeris:	Pirmos registracijos data:
Spalva:	
Garantijos įsigaliojimo data:	
Garantijos baigimosi data:	
Savininko (pirkėjo) vardas, pavardė ir adresas:	
Tel.:	El. paštas:
Rida pirkimo metu:	
Pasikeitęs adresas/Naujo savininko vardas, pavardė ir adresas: _____ _____	
Tel.: _____	

Atvežtas ir patikrintas prieš pateikiant: _____

Prekybos atstovo antspaudas/kodas: _____

Išdavimo data: _____ **Parašas:** _____

Pirkėjas: _____

(pavadinimas/vardas, pavardė)

Su šiuo dokumente pateikta informacija bei saugaus vairavimo instruktažu susipažinau: _____

(vardas, pavardė, parašas)

TRANSPORTO PRIEMONĖS GARANTIJA

Transporto priemonei suteikiamas pirkimo-pardavimo sutartyje nurodytas kokybės garantijos terminas. Privalomi planiniai transporto priemonės aptarnavimai, vykdomi šiuo terminu, yra apmokestinami pagal aktualų pardavėjo kainyną.

Tuo atveju, jeigu transporto priemonei ir (arba) atskiroms jos dalims, suteikiamas kokybės garantijos terminas yra apibrėžtas ir laiko tarpu, ir rida, laikoma, kad kokybės garantijos terminas pasibaigia įvykus bet kuriai iš numatytų garantijos termino pabaigos sąlygų (priklausomai nuo to, kas įvyksta anksčiau).

Detalios transporto priemonės garantijos sąlygos pateikiamos pirkimo-pardavimo sutartyje.

SPECIALŪS NORMATYVINIO NUSIDĖVĖJIMO TERMINAI

Pavadinimas	laikotarpis (mėn.)*
Žvakės (kūrimo žvakės)	6
Akumuliatoriai	6

* JEIGU NĖRA MECHANINIO PAŽEIDIMO

Garantija netaikoma:

Tepalams, aušinimo skysčiui, kitiems skysčiams ir tepikliams Padangoms Filtrams Saugikliams Lemputėms	Stabdžių kaladėlėms Stabdžių diskams Sankabai Varomosioms grandinėms
---	---

Garantija netaikoma mechaniniam triukšmui, vibracijai, skysčių prasiskverbimui ar prasisunkimui, rasojimui, išskyrus atvejus, kai jie yra atsiradę kaip kitų transporto priemonės trūkumų pasekmė.

PLANINIAI TRANSPORTO PRIEMONĖS APTARNAVIMAI

Planiniai transporto priemonės aptarnavimai garantiniu terminu yra privalomi. Laiku atliekami aptarnavimai ir tinkama priežiūra padeda užtikrinti saugų, efektyvų transporto priemonės eksploatavimą ir kartu leidžia maksimaliai patirti jos privalumus.

Planinė priežiūra vykdoma tik oficialaus atstovo autorizuojuose servisuose (aktualus autorizuoju servisų sąrašas viešai skelbiamas www.cfmoto.lt).

Privalomi planiniai aptarnavimai vykdomi pagal numatytą grafiką* (žr. žemiau).

APŽIŪRA	Rida km (+/- 100km)		
	125/250/300 cc	450/675/700 cc	800/1000 cc
1	500	500	1000
2	3500	5500	8500
3	6500	10500	16000
4	9500	15500	23500
5	12500	20500	31000
6	15500	25500	38500
7	18500	30500	46000
8	21500	35500	53500

* Kai terminas yra apibrėžtas ir rida, ir laiko tarpu (darbo valandomis), planiniai aptarnavimai vykdomi priklausomai nuo to, kas įvyksta anksčiau

Pradėjus naudotis transporto priemone pirmuosius 500/1000 km (priklausomai nuo modelio) rekomenduojama nevažiuoti maksimaliomis apsuokomis bei maksimaliu greičiu, kad motociklo techniniai elementai pridiltų tolygiai, daugiau informacijos apie naudojimosi instrukciją galite rasti www.cfmoto.lt. Pirmas aptarnavimas nuo pirkimo-pardavimo sutarties sudarymo dienos yra privalomas po 500/1000km (priklausomai nuo modelio) arba po pusės metų (priklausomai, kas įvyksta greičiau). Per šį aptarnavimą yra pakeičiama alyva (variklio). Tikrinamas oro filtras, esant poreikiui jis keičiamas. Atliekama stabdžių, važiuoklės, elektros, aušinimo sistemų patikra. Patikrinama perdavimo sistema, paruošiama eksploatavimui. Pirmas aptarnavimas yra skirtas patikrinti motociklo techninę būklę pradėjus jo eksploataciją.

Sekantys aptarnavimai yra vykdomi kas 3000/5000/7500 km (priklausomai nuo modelio) arba kas metus, siekiant užtikrinti maksimalų ir sklandų transporto priemonės tarnavimo laiką. Tik laiku atliekant aptarnavimus galima pastebėti trūkumus, kuriuos pašalinant yra išvengiama didesnių gedimų. Didelių nuostolių galima išvengti tik prižiūrint techniką ir atliekant aptarnavimus nurodytu terminu.

PASTABA. Jei pastebėjote transporto priemonės kokybės trūkumų ar kitokį gedimą, nedelsdami apie tai informuokite pardavėją arba jo įgaliotą atstovą.

Kreipimosi tvarka

Artėjant privalomo garantinio aptarnavimo terminui ar įvykus gedimui, turite kreiptis į oficialų pardavėją ar pasirinktą autorizuotą atstovą ir sutarti dėl abiem pusėms patogaus transporto priemonės atvežimo-paėmimo laiko. Esant didelėms apkrovoms, transporto priemonė registruojama į laukiančiųjų sąrašą.

Pretenzijos dėl netinkamos transporto kokybės teikiamos pirkimo-pardavimo sutartyje numatyta tvarka.

Registruojant transporto priemonę apžiūrai, atstovas gali paprašyti pateikti žemiau nurodytą informaciją:

- transporto priemonės savininko vardas, pavardė/pavadinimas, kontaktinis tel.nr.;
- transporto priemonės modelis ir tipas;
- kėbulo numeris;
- valstybinis numeris;
- transporto priemonės rida;
- reikalingo aptarnavimo rūšis arba detali informaciją apie reikiamą remontą.

Sutartu laiku atvykus pas pasirinktą atstovą, būtina:

- pateikti transporto priemonės įsigyjimą įrodantį dokumentą;
- užsirašyti transporto priemonės ridą ir pateikti ją kartu šia knygele.

Būkite tikri, kad su atstovu išsamiai aptarėte, kokius darbus būtina atlikti ir nurodykite, kaip su jumis susisiekti, jeigu reikėtų atlikti nenumatytą darbą ar tokį darbą, už kurį reikėtų sumokėti daugiau nei buvo numatyta pirminiuose skaičiavimuose.

Paslaugų apmokestinimas

Privalomi planiniai transporto priemonės aptarnavimai, vykdomi garantiniu terminu, yra apmokestinami pagal aktualų pardavėjo kainyną.

Kokybės garantijos terminu nustačius į kokybės garantijos apimtį nepatenkančios transporto priemonės dalies gedimą arba nusidėvėjimą, pirkėjas įsipareigoja autorizuotame servise atlikti transporto priemonės remontą ir (arba) pakeisti susidėvėjusią dalį, jei tai yra būtina užtikrinti tinkamą tolesnę transporto priemonės funkcionavimą ir (arba) išvengti didesnių gedimų (daugiau informacijos pateikiama pirkimo-pardavimo sutartyje).

Jei esate susitarę dėl remonto, apžiūros ar kitų papildomų darbų, kurių neapima garantinės sąlygos, paprašykite iš anksto apskaičiuoti preliminarią kainą ir su atstovu aptarkite mokėjimo sąlygas.

Transporto priemonės atsiėmimas po aptarnavimo

Susipažinkite su pateikta sąskaita. Būkite tikri, kad suprantate jos turinį. Jei kyla klausimų ar neaiškumų, iškart aptarkite juos su atstovu. Patikrinkite, ar visi duomenys buvo įrašyti į aptarnavimų lentelę, esančią šioje knygelėje.

NAUDOJIMOSI INSTRUKCIJA

Prieš pradėdami naudoti įsigytą transporto priemonę atidžiai perskaitykite instrukcijas. Svarbu žinoti, kad motociklas yra padidintos rizikos transporto priemonė. Važiuojant ja būtina dėvėti šalmą bei kitas apsaugos priemones (priklausomai nuo važiavimo). Staigiai manevruojant transporto priemonė gali nuvirsti ir sužaloti vairuotoją. Būtina įvertinti greitį bei važiavimo sąlygas ir elgtis saugiai, laikantis visų rekomendacijų, daugiau informacijos apie vartotojo instrukciją galite rasti www.cfmoto.lt.

TRANSPORTO PRIEMONĖS PRIEŽIŪRA

Kaskart prieš išvažiuodami patikrinkite padangų slėgį, patikrinkite ar nėra klibančių dalių, ar dega visos šviesos, ar užtenka tepalo bei kitų variklio skysčių, ar motociklo grandinė yra sutepta.

APTARNAVIMŲ LENTELE
(priežiūros įrašai)

Pirmoji numatoma apžiūra:	500/1000** km (+/- 100km) iki 6 mėn.
Rida:	Data:
Sąskaitos numeris:	

Kita numatoma apžiūra:	3500/5500/8500** km (+/- 100km) arba kartą į metus.
Rida/val.:	Data:
Sąskaitos numeris:	

Kita numatoma apžiūra:	6500/10500/16000** km (+/- 100km) arba kartą į metus.
Rida/val.:	Data:
Sąskaitos numeris:	

Kita numatoma apžiūra:	9500/15500/23500** km (+/- 100km) arba kartą į metus.
Rida/val.:	Data:
Sąskaitos numeris:	

*lentelėje nurodyta didžiausia jūsų transporto priemonės rida, po kurios būtina atlikti aptarnavimą.

**ridos intervalai priklauso nuo jūsų turimo modelio (žiūrėti grafiką 7pl.).

Kita numatoma apžiūra:	12500/20500/31000** km (+/- 100km) arba kartą į metus.
Rida/val.:	Data:
Sąskaitos numeris:	

Kita numatoma apžiūra:	15500/25500/38500** km (+/- 100km) arba kartą į metus.
Rida/val.:	Data:
Sąskaitos numeris:	

Kita numatoma apžiūra:	18500/30500/46000** km (+/- 100km) arba kartą į metus.
Rida/val.:	Data:
Sąskaitos numeris:	

Kita numatoma apžiūra:	21500/35500/53500** km (+/- 100km) arba kartą į metus.
Rida/val.:	Data:
Sąskaitos numeris:	

*lentelėje nurodyta didžiausia jūsų transporto priemonės rida, po kurios būtina atlikti aptarnavimą.

**ridos intervalai priklauso nuo jūsų turimo modelio (žiūrėti grafiką 7pl.).

Kita numatoma apžiūra:	24500/40500/61000** km (+/- 100km) arba kartą į metus.
Rida/val.:	Data:
Sąskaitos numeris:	

Kita numatoma apžiūra:	27500/45500/68500** km (+/- 100km) arba kartą į metus.
Rida/val.:	Data:
Sąskaitos numeris:	

Kita numatoma apžiūra:	30500/50500/76000** km (+/- 100km) arba kartą į metus.
Rida/val.:	Data:
Sąskaitos numeris:	

Kita numatoma apžiūra:	33500/55500/83500** km (+/- 100km) arba kartą į metus.
Rida/val.:	Data:
Sąskaitos numeris:	

*lentelėje nurodyta didžiausia jūsų transporto priemonės rida, po kurios būtina atlikti aptarnavimą.

**ridos intervalai priklauso nuo jūsų turimo modelio (žiūrėti grafiką 7pl.).